

PROGRAMME DE FORMATION TP CC - CONSEILLER DE VENTE



Certification Niveau 4 - RNCP 37098
Délivré par le Ministère du Travail et de l'Insertion

Objectifs de la formation

Le (la) conseiller.e de vente exerce son activité dans un environnement commercial omnicanal. Il(elle) assure la vente de produits et de services associés nécessitant l'apport de conseils et de démonstrations auprès d'une clientèle de particuliers et parfois de professionnels.

Il(elle) prend en compte l'ensemble du dispositif de commercialisation : point de vente et internet. Il(elle) participe à la tenue, à l'animation du rayon et contribue aux résultats de son linéaire ou du point de vente en fonction des objectifs fixés par sa hiérarchie.

Public visé et pré requis :

- Être âgé(e) entre 16 à 29 ans (dérogation au delà des 29 ans si le(la) candidat(e) est RQTH)
- Avoir validé un diplôme ou un titre professionnel de niveau 3.
- Dynamisme, sens du contact et des responsabilités, organisation, capacité d'initiatives et réactivité.

Conditions d'admission :

- Présélection sur dossier, tests de positionnement et entretien individuel de motivation.
- Délai de réponse sous 2 à 3 semaines après l'information collective
- Capacité d'accueil: 10 à 15 apprenant(e)s

Date de la formation

Du 26/10/2026 au 24/05/2027

Durée et rythme de la formation en alternance

En 7 mois : 413 heures en centre - 595 heures en entreprise
Rythme par semaine : 2 jours en entreprise, 3 jours en centre

Contenu de la formation

Modules		Volume horaire
ACCUEIL		7 h
CCP1 PROSPECTER UN SECTEUR DE VENTE RNCP37717BC01	Assurer une veille professionnelle et commerciale	160 h
	Mettre en oeuvre un plan d'actions commerciales et organiser son activité	
	Mettre en oeuvre la démarche de prospection	
	Analyser ses performances commerciales et en rendre compte	
CCP 2 ACCOMPAGNER LE CLIENT ET LUI PROPOSER DES PRODUITS ET DES SERVICES RNCP37717BC02	Représenter l'entreprise et contribuer à la valorisation de son image	140 h
	Conseiller le client en conduisant l'entretien de vente	
	Assurer le suivi des ventes	
	Contribuer à la fidélisation en consolidant l'expérience client	
Préparation à la certification		35 h
Anglais professionnel		30 h
Certificat SST		14 h



Transition écologique	14 h
Transition numérique	14 h
Accès au droit	20 h
Total	434 h

Moyens pédagogiques mis en œuvre :

- Cours en présentiel
- Travaux pratiques

Moyens techniques utilisés :

- Salle informatique
- Salles de cours équipées
- Plateformes Classroom

Suivi, accompagnement et évaluation :

- Suivi de présence réalisé tout au long de la formation
- Suivi tutoral (réfèrent pédagogique + maître d'apprentissage en entreprise)
- Évaluations formatives (QCM, évaluations orales, écrites)
- Livret ECF (évaluation en cours de formation)
- Dossier professionnel et annexes éventuelles
- Évaluation finale face à un jury : mise en situation professionnelle (2H) + oraux (1H55)
- Enquête de satisfaction en fin de formation

Les Métiers visés et accessibles :

- Conseiller.ère clientèle
- Vendeur.euse expert(e)
- Vendeur.euse conseil
- Vendeur.euse technique
- Vendeur.euse en atelier de découpe
- Magasinier(e) vendeur.euse

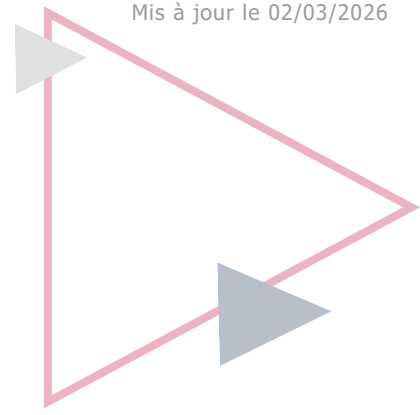
Poursuites d'études envisageables :

- Titre Professionnel
- BTS Management Commerce Opérationnel



Lieux d'exercice de l'activité

- Grandes et moyennes surfaces
- Grandes et moyennes surfaces spécialisées
- Grands magasins
- Boutiques
- Magasins de proximité
- Négoces interentreprises
- Commerce de gros



Lieu de la formation :

Cette formation est actuellement proposée sur les sites du Mée-sur-Seine et de Torcy.

Le Mée sur Seine : 335 rue du Bois Guyot, 77350 Le Mée sur Seine

Torcy : 20 rue Pierre Mendès France, 77200 Torcy

Tarifs et financement de la formation :

« 0€ de reste à charge pour l'apprenti.e » : la formation s'adresse aux jeunes de 18 à 29 ans et est financée intégralement par L'OPCO (Opérateur de Compétences) affilié à l'employeur de l'alternant.

Accessibilité aux personnes en situation de handicap :

Les personnes en situation de handicap souhaitant suivre cette formation sont invitées à contacter la référente handicap Sylviane **LE DANVÉZET** : referent.handicap@upromi.fr